

# LE 4 SAISONS

CONDOS PRESTIGE - MIRABEL

## Condos neufs à louer



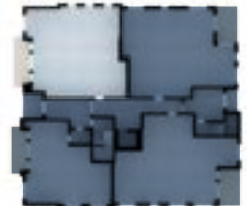
### Aperçu des inclusions

- Unités luxueuses avec plafonds de 9 pieds
- Cuisine moderne et fonctionnelle avec îlot central
- Comptoirs en Quartz
- Très grandes chambres avec walk-in
- Grandes fenêtres surdimensionnées
- Portes-patio distinction de 8 pieds de hauteur
- Thermopompe (chauffage et climatisation) à haute capacité et à haute efficacité
- Ascenseur ultra rapide dans chaque bâtiment
- Insonorisation dépassant tous les standards de l'industrie
- Aspirateur central avec boyau rétractable
- Stationnement sous-terrain chauffé
- Éclairage haute efficacité au LED
- Sécurité renforcée avec caméras de surveillance dans le hall d'entrée
- Espaces de rangement privé grillagés au garage
- Boîtes postales dans le hall d'entrée
- Station complète de lavage pour autos au sous-sol avec aspirateur industriel
- Bornes de recharge pour véhicules électriques (sur demande)



Un projet  
signé  
**GH**  
GROUPE  
**HAYEK**

RDC



1 261 pi<sup>2</sup> • 4 1/2

Unité 101

Note : Toutes les dimensions indiquées sont approximatives et sujettes à changements sans préavis. Les meubles et tous les éléments décoratifs ne sont pas inclus. Les textures et couleurs sont données à titre indicatif seulement.

4saisonscondos.com • 514 944-2937

LE **4** saisons  
CONDOS PRESTIGE - MIRABEL